



SARL au capital de 7500 €
266 Chemin de la Bayette
83220 LE PRADET
Tel 04.94.33.74.56
Fax 09.67.46.74.56
contact@aies-bet.fr


CHANTIER: **PHARMACIE RENEE SABRAN**
LOCALISATION : 83 HYERES
MAITRE D'OUVRAGE : Groupement Hospitalier RENEE SABRAN

ARCHITECTE : BBG

ECONOMISTE : BEATRICE CUCCA




BUREAU DE CONTROLE :

INFRASTRUCTURES SUPERSTRUCTURES *principes de structures*

MODIFICATIONS			VISA 1ere diffusion 23/04/25 
INDICE	DATE	NATURE	

ACIERS		
NATURE		LIMITE ELASTIQUE
HA	HAUTE ADHERENCE (fe50)	500 MPa
TS	TREILLIS SOUDES	500 MPa
DX	DOUX LISSE (fe24)	235 MPa

ENROBAGE: 5 CM sauf indications
contraires sur plan

LEGENDE DES MURS		
REPERE	EP. (cm)	NATURE
	15	AAB
	20	AC
	25env. Idem existant	BETON

BA BETON ARME
BB BETON BANCHE
AAB AGGLOS A BANCHER
AC AGGLOMERES CIMENT CREUX
AP AGGLOMERES CIMENT PLEINS
NSB NIVEAU SUPERIEUR BRUT
PAF PORTE A FAUX
SPB SURCHARGES SUR PLANCHER BRUT
RSO REPRISE EN SOUS OEUVRE
All. ALLEGE FINIE

CARACTERISTIQUES DES PLANCHERS						
REPERE	A	B	C			
EPAISSEUR	30	20à16	18			
TYPE DE PLANCHER	DALLE BA	BAC COLLABORANT	DALLE BA			
CHARGE PERMANENTE DanM2	150	50	250			
CHARGE VARIABLE DanM2	2000	750	250			
RESERVE DE SOL CM	7	0	7			

NOTA : LES PLANS DE POSE DU FABRICANT DEVRONT CORRESPONDRE AUX CARACTERISTIQUES CI-DESSUS
TOUTES MODIFICATIONS DEVRONT RECEVOIR NOTRE AGREMENT AVANT FABRICATION

SPECIFICATIONS DES BETONS PAR OUVRAGES NF.EN206-1						
OUVRAGES TYPES	CLASSE D'EXPOSITION	CLASSE DE RESISTANCE	% TENEUR MAXI EN CHLORURE	DIM. MAXI GRANULAT	CLASSE DE CONSISTANCE	SPECIFICATIONS PARTICULIERES
PROPRETE	X0					
PUITS GROS BETON	XC1 (F)	C20/25	1,00	25	S3	
SEMMELLES.FONDACTIONS.RADIER	XC2 (F)	C25/30	0,40	22	S3	HYDROFUGATION POUR RADIER
LONGRINES.DALLAGE BA	XC2 (F)	C25/30	0,40	20	S3	
MURS INFRA. (ENTERRES)	XC2 (F)	C25/30	0,40	16	S3	
PLANCHERS.DALLES	XC1 (F)	C25/30	0,40	22	S3	
BALCONS.LOGGIAS	XC4 (F)	C25/30	0,40	22	S3	
MURS EXPOSES EN FACADE POUTRES.POTEAUX EN FACADE	XC4 (F)	C25/30	0,40	16	S3	
MURS REFEND INTERIEURS POUTRES.POTEAUX INTERIEURS	XC1 (F)	C25/30	0,40	16	S3	
PISCINE: RADIER ET PAROIS	XD2 (F)	C30/37	0,40	16	S3	

NOTA: POUR LES CONSTRUCTIONS PROCHES DU LITTORAL<4KM:CLASSE D'EXPOSITION XS1MINI (OUVRAGES A L'EXTERIEUR)

NOTA IMPORTANT:

- UN RELEVÉ PRÉCIS DES EXISTANTS (INFRASTRUCTURES ET SUPERSTRUCTURES) DEVRA ÊTRE PRÉVU AFIN DE VALIDER LES HYPOTHÈSES PRISES DANS CE DOCUMENT.
- CES PLANS ONT ÉTÉ RÉALISÉS À PARTIR DES PLANS D'ÉTAT DES LIEUX ET D'UN EXAMEN VISUEL.
- LES DISPOSITIONS PRISES EN COMPTE SUR CE DOCUMENT SONT SUSCEPTIBLES D'ÊTRE AMÉNAGÉES EN FONCTION DES EXISTANTS REELS LORS DE LA RÉALISATION DES TRAVAUX.

NOTA:

- LES RÉSERVATIONS SONT À PRÉCISER AVANT EXÉCUTION.
- SUPPORT GRAPHIQUE STRUCTURE SUIVANT PLANS ARCHITECTE DE JANVIER 2025
- PRÉVOIR TRAITEMENT ANTICORROSION DES ÉLÉMENTS MÉTALLIQUES.
- CE CARNET COMPORTE 11 PAGES Y COMPRIS CELLE-CI.

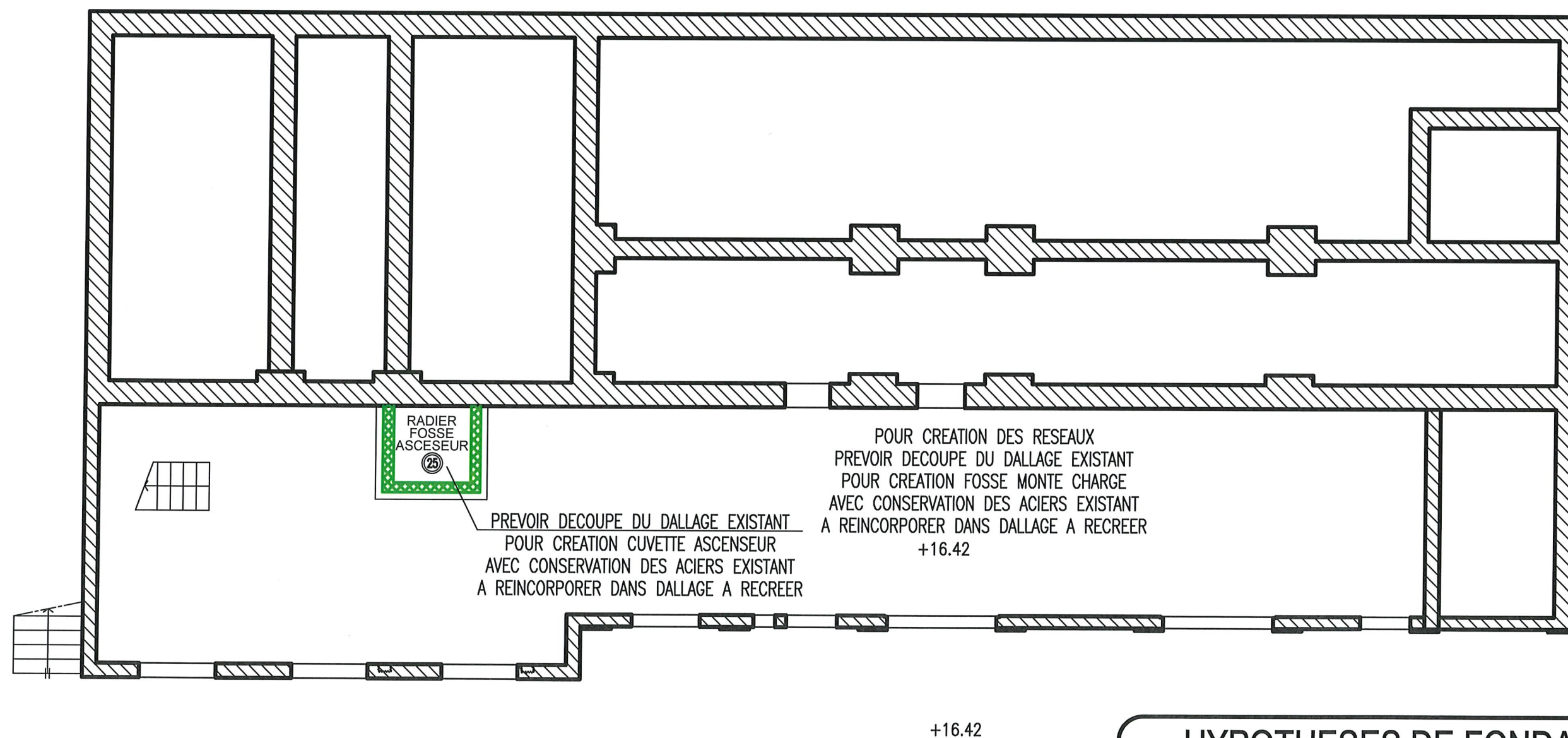
PREVOIR BETON XS3 EN FACADE

RATIO ARMATURES

VALABLE UNIQUEMENT POUR AVANT MÈTRE GLOBAL

RADIER ASC. : ----- 100 Kg / M3 (TS+HA) 85%+15%
SEMMELLES : ----- 50 Kg / M3 (HA)
LONGRINES : ----- 120 Kg / M3 (HA)
DALLES : ----- 90 Kg / M3 (TS+HA) 85%+15%
MUR ASC. AAB : ----- 50 Kg / M3 (HA)
POUTRES ET LINTEAUX : ----- 100 Kg / M3 (HA)
CHAINAGES : ----- 80 Kg / M3 (HA)
ACROTÈRES, BANDEAUX, RELEVÉS DIVERS : --- 70 Kg / M3 (HA)
PAILLASSE D'ESCALIER : ----- 55 Kg / M3 (HA)

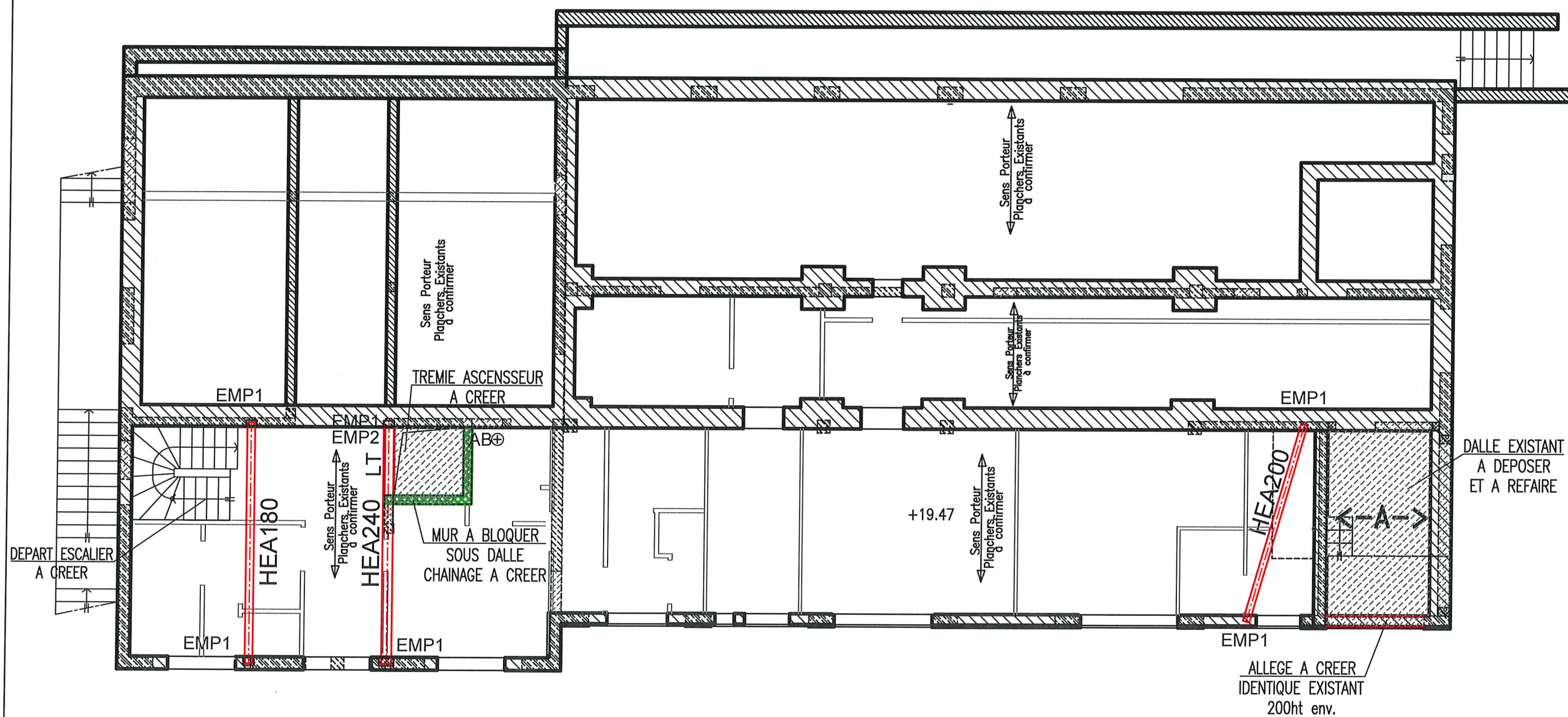
VUE EN PLAN
FONDATIONS BAS DU RDCour
Ech:1/100



HYPOTHESES DE FONDATIONS
TAUX DE TRAVAIL DU SOL : 0.20 MPa
A CONFIRMER PAR ETUDE DE SOL

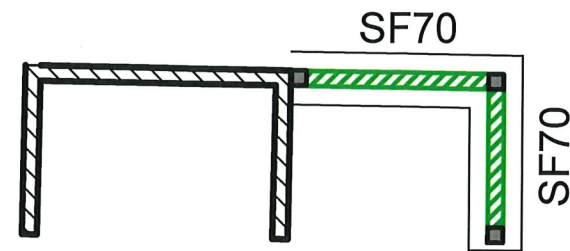
ECHELLE
0 100 200

VUE EN PLAN
HAUT DU RDCour
Ech:1/100



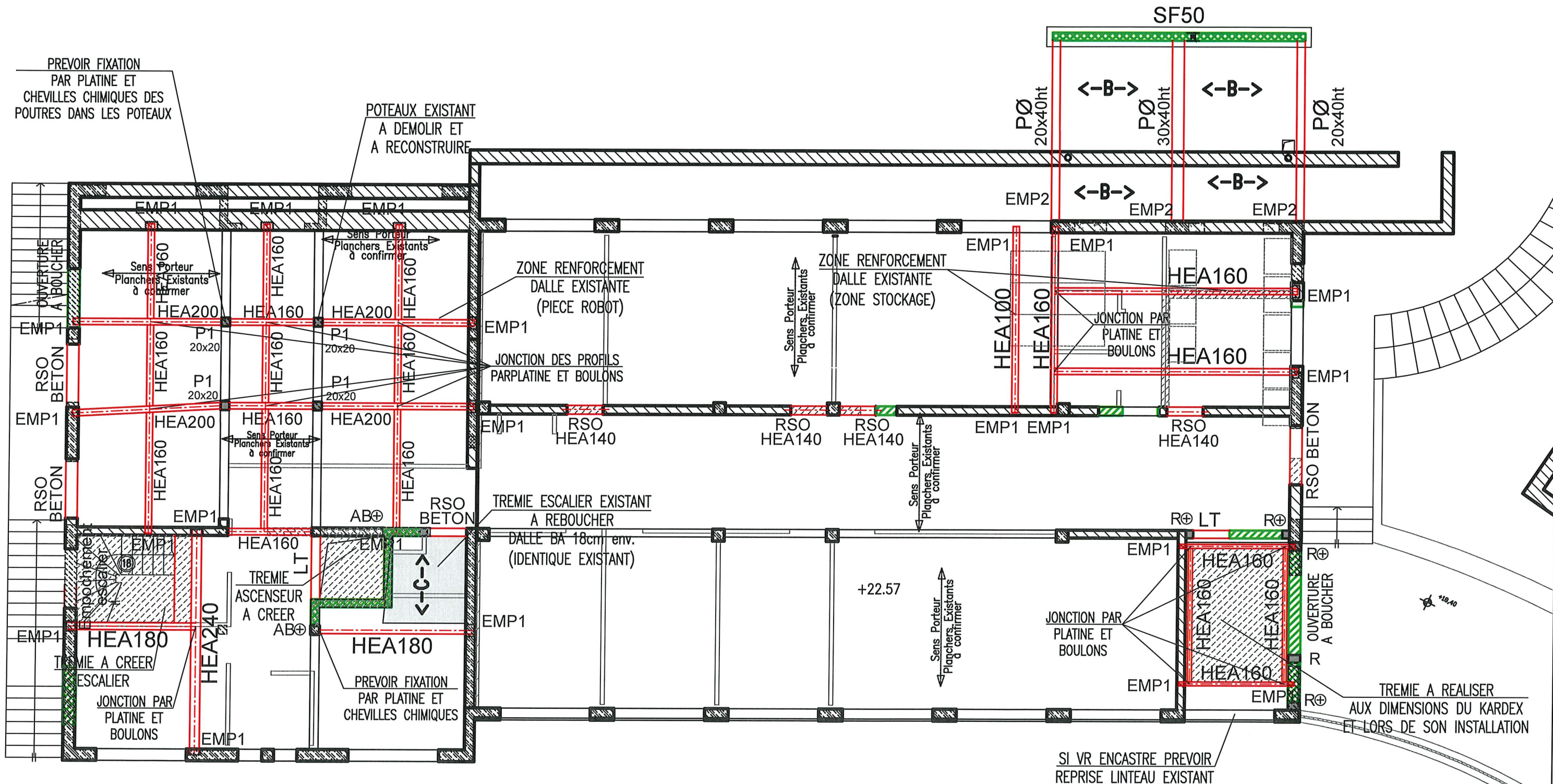
ECHELLE
0 100 200

VUE EN PLAN HAUT DU RDC bas Ech:1/100



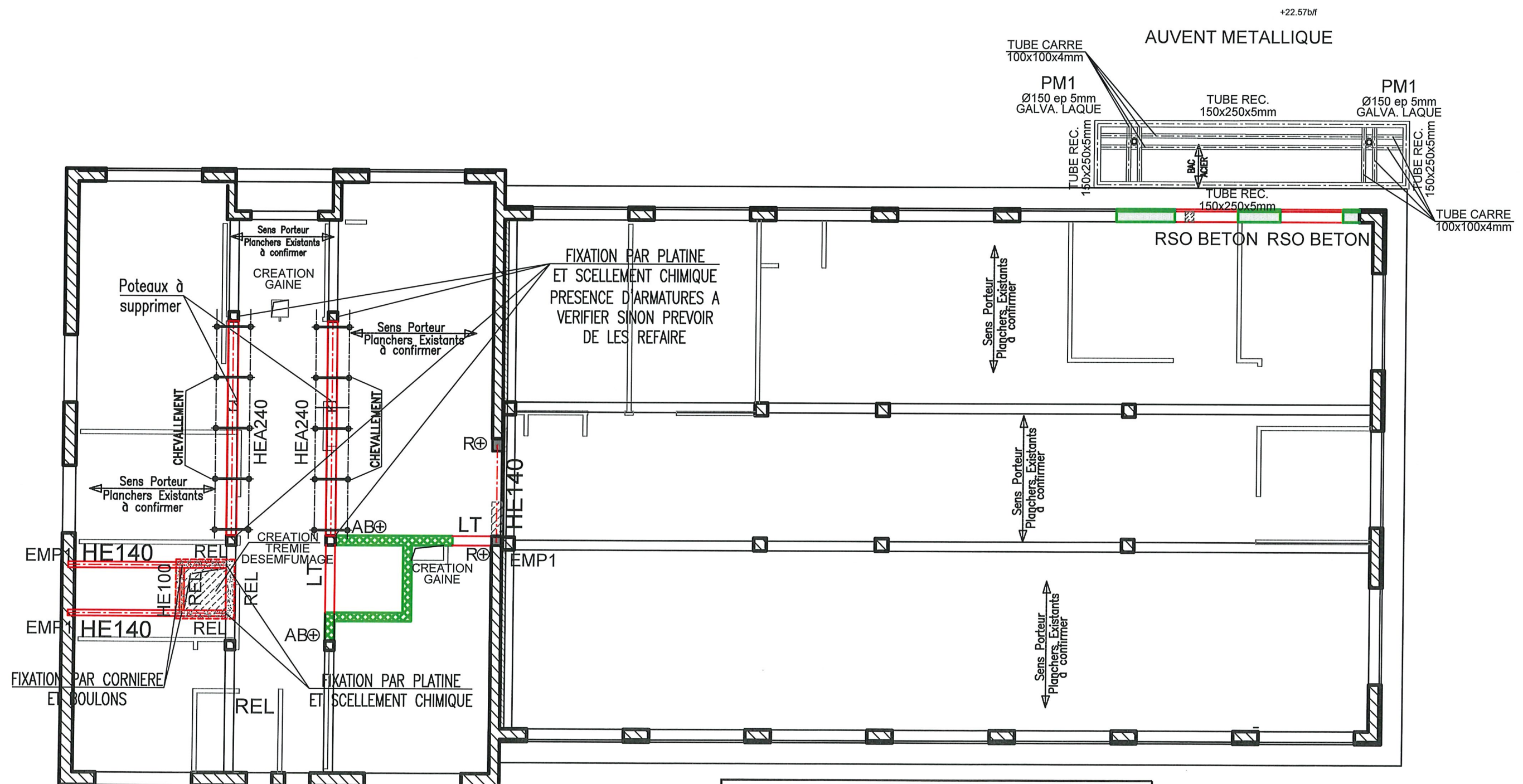
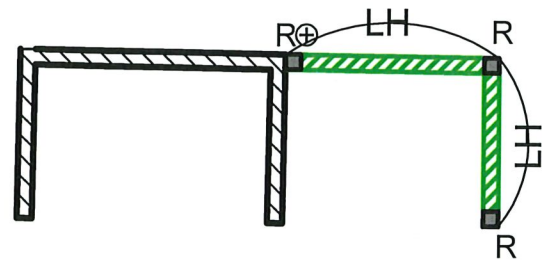
PREVOIR FIXATION
PAR PLATINE ET
CHEVILLES CHIMIQUES DES
POUTRES DANS LES POTEAUX

POTEAUX EXISTANT
A DEMOLIR ET
A RECONSTRUIRE



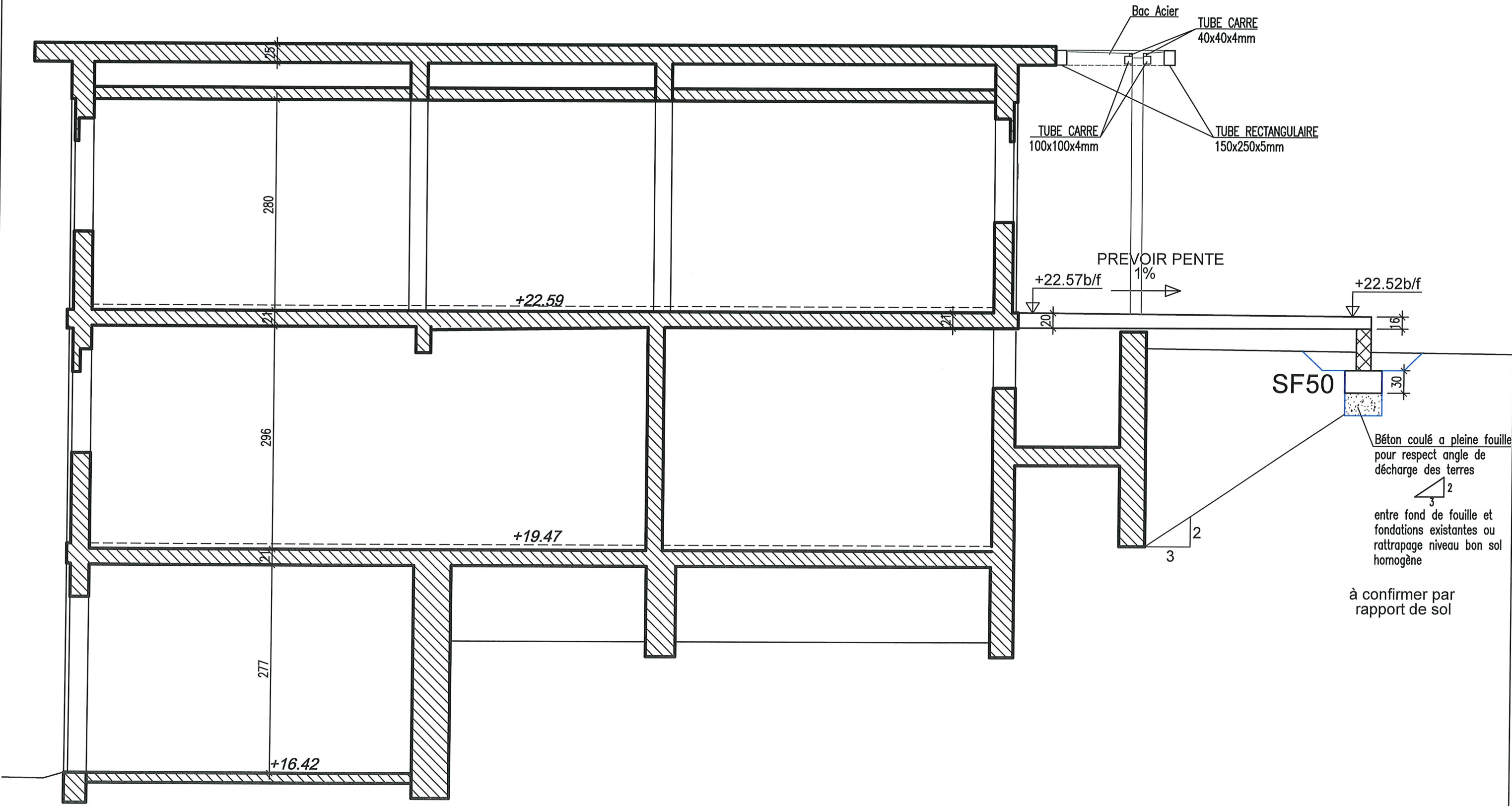
ECHELLE
0 100 200

VUE EN PLAN HAUT DU RDC haut Ech:1/100



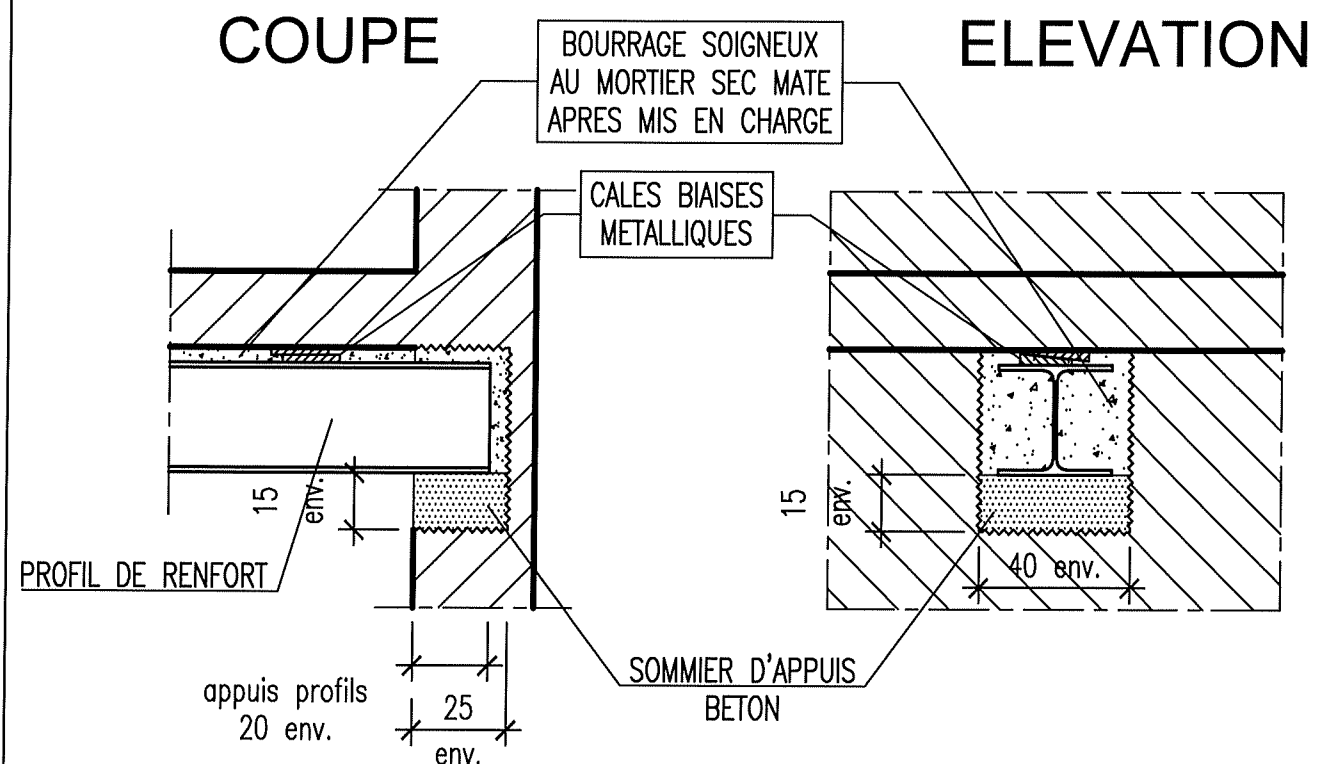
ELEMENTS BA DIVERS			
Rep.	largeur _{cm}	hauteur totale	OBSERVATIONS
LH	20	20	LISSE HORIZONTALE
REL	20	50	RELEVÉ SUR PLANCHER

COUPE SUR AUVENT
Ech:1/50



EMP1 DETAIL D'EMPOCHEMENT PROFIL METALLIQUE

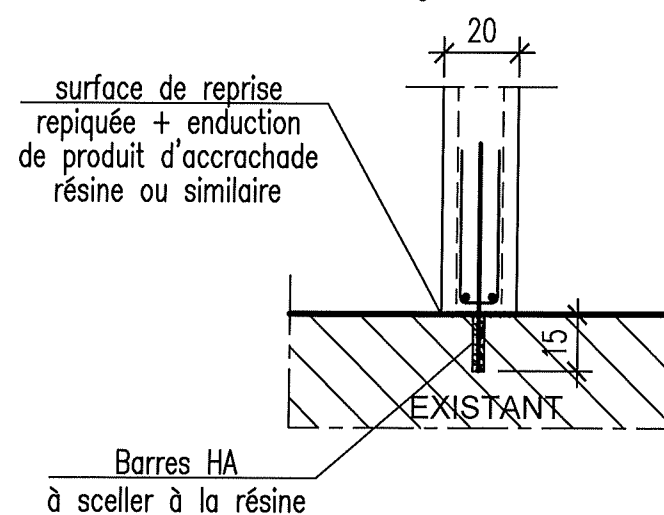
Ech: 1/20



DETAIL AB ⊕

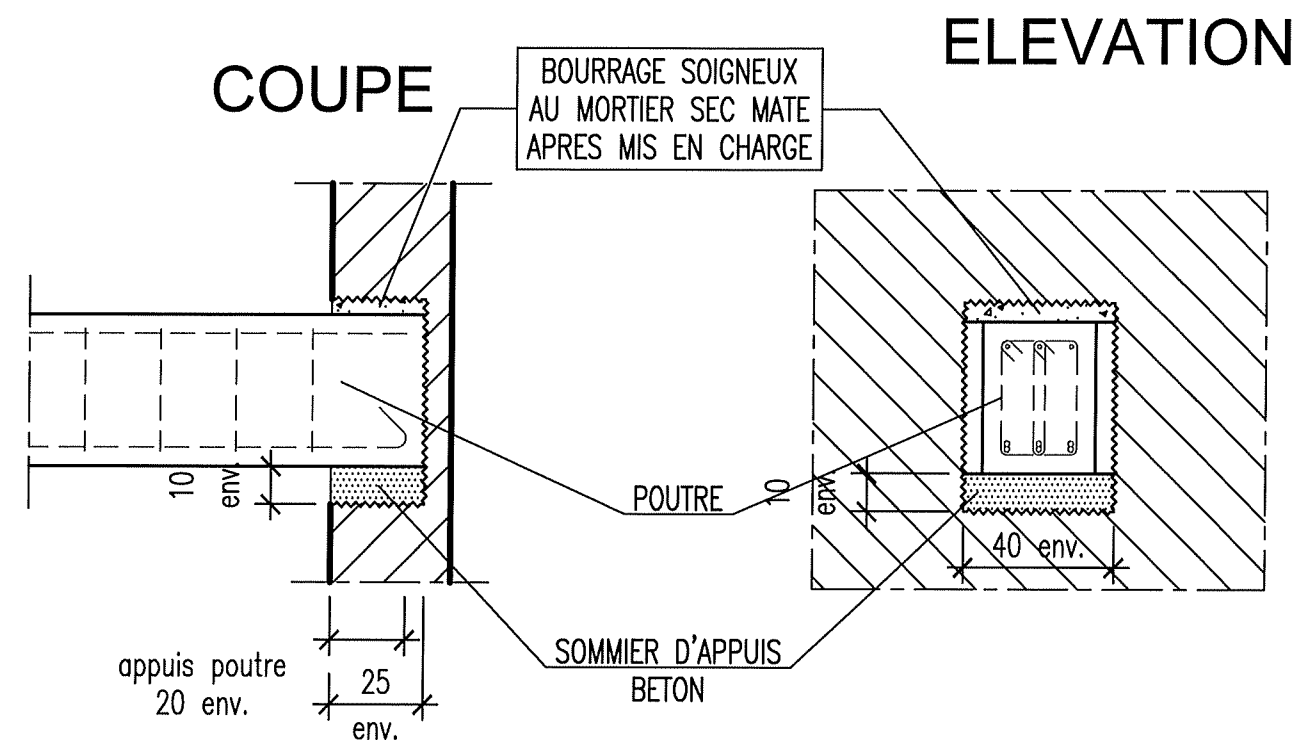
Ech: 1/20

sujétions spéciales d'ancrages dans existant



EMP2 DETAIL D'EMPOCHEMENT POUTRE BETON

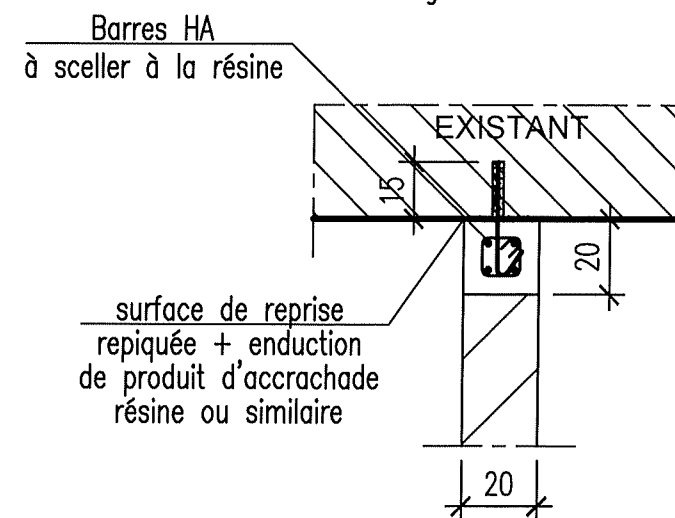
Ech: 1/20



DETAIL R ⊕

Ech: 1/20

sujétions spéciales d'ancrages dans existant

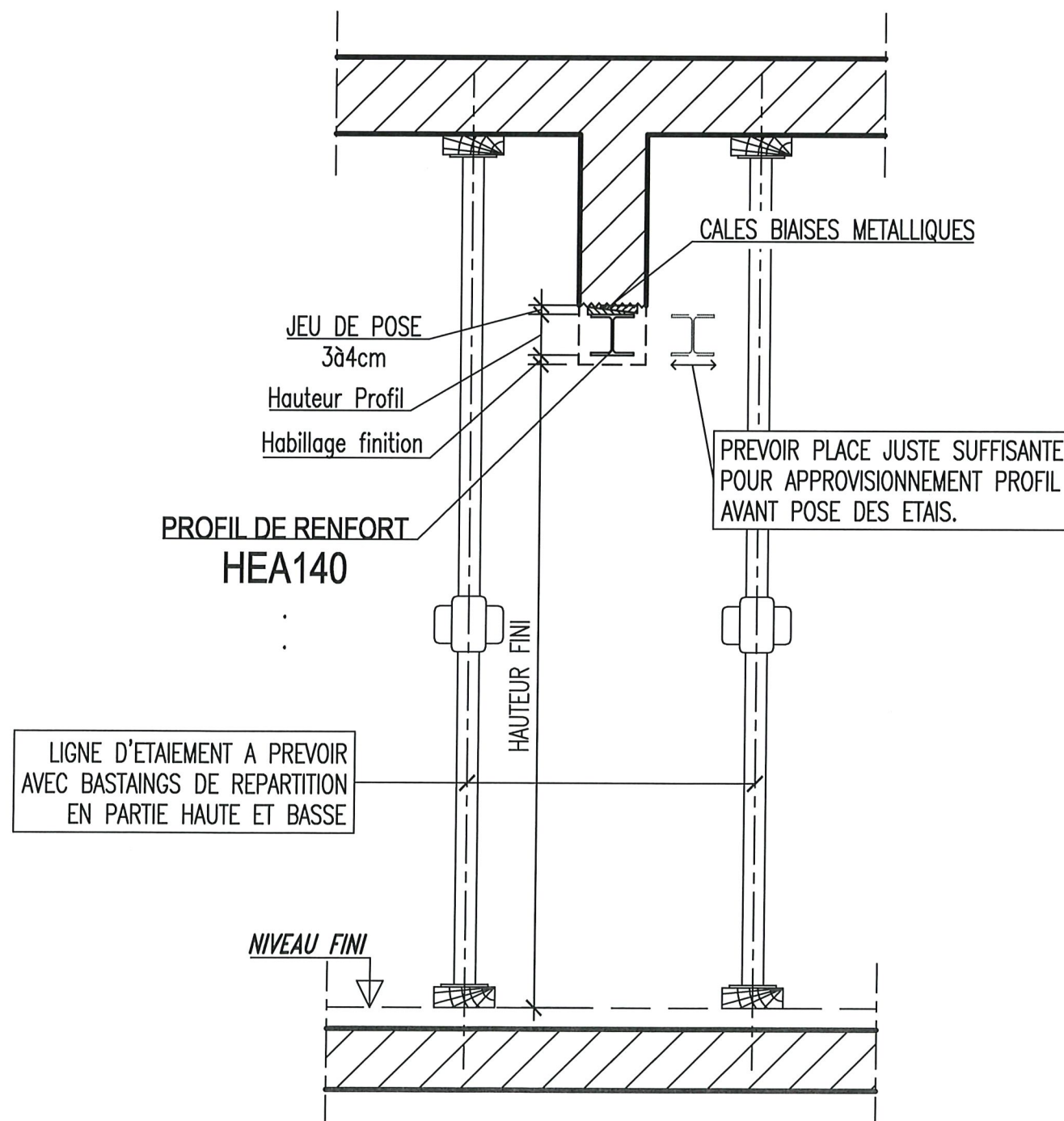


RSO METALLIQUE

Ech: 1/20

COUPE TYPE

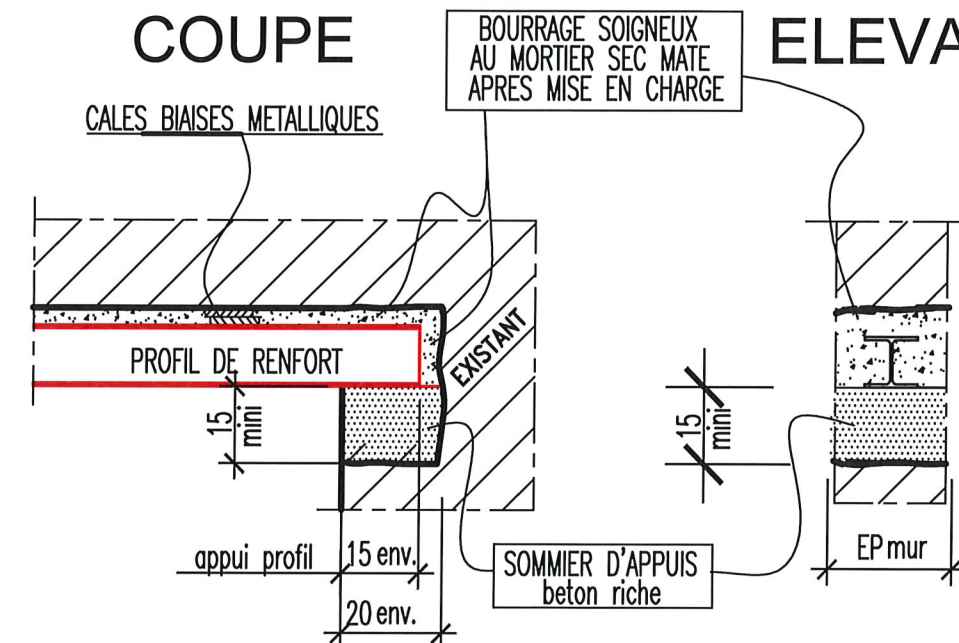
Ech: 1/20



DETAILS D'EMPOCHEMENT

COUPE

ELEVATION



MODE OPERATOIRE

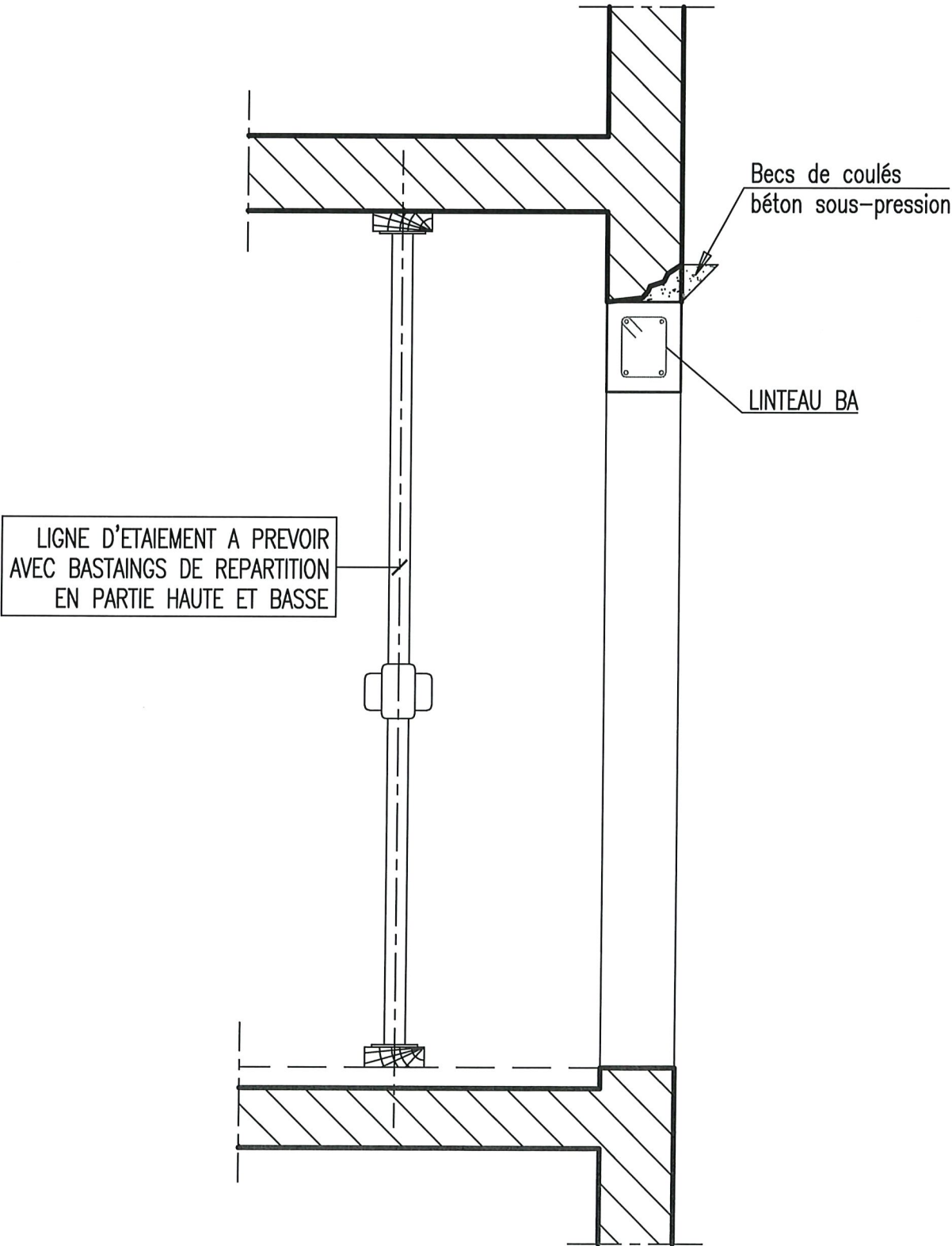
- 1- PREVOIR ETAIEMENT DE SECURITE DES PLANCHERS TOUS NIVEAUX AVEC DISPOSITIF DE REPARTITION DES CHARGES AU SOL ET EN TETE
- 2- EXECUTION DES SAIGNEES VERTICALES ET TRAVERSANTES AU DROIT DES APPUIS.
- 3- COFFRAGE PUIS COULAGE DES APPUIS : EMPOCHEMENT GALETTE D'APPUI
- 4- EXECUTION SAIGNEE HORIZONTALE POUR LOGEMENT PROFIL
- 5- MISE EN PLACE, REGLAGE ET CALAGE DU PROFIL RENFORT
- 6- MISE EN CHARGE DU PROFIL PAR CALES BIAISES METALLIQUES POUR OBTENIR UNE FLECHE A MI-PORTEE.
- 7- BLOCAGE SOIGNE AU MORTIER SEC MATE DU VIDE LAISSE ENTRE DESSUS PROFIL ET SOUS FACE MACONNERIE EXISTANTE CONSERVEE
- 8- SECHAGE COMPLET PUIS DEMOLITION MACONNERIE A SUPPRIMER.
- 9- FINITIONS DIVERSES (ENDUITS GRILLAGE, ETC....).

RSO BETON

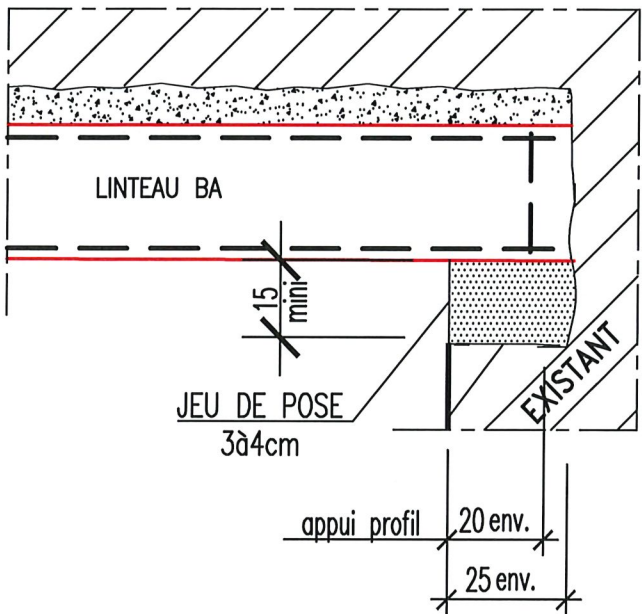
Ech: 1/20

COUPE TYPE

Ech: 1/20



DETAILS D'EMPOCHEMENT



MODE OPERATOIRE

- 1- PREVOIR ETAIEMENT DE SECURITE DES PLANCHERS.
- 2- DECOUPAGE DES MACONNERIES AU PLUS JUSTE PUIS CREATION DES APPUIS.
- 3- COFFRAGE PUIS COULAGE DES APPUIS.
- 4- MISE EN PLACE DES POUTRES DE RENFORTS PUIS COULAGE
- 5- SECHAGE COMPLET
- 6- FINITIONS DIVERSES (ENDUITS, ETC....).

COUPE TRANSVERSALE

Ech: 1/20

CALES BIAISES METALLIQUES DE
MISE EN CHARGE. FLECHE
A OBTENIR VOIR MODE OPERATOIRE

SCELLEMENT DES TRAVERSES
HEA100 DE CHEVALEMENT
EN PHASE PREPARATOIRE
TOUS LES 120 CM
(TOUS LES 2 HOURDIS)
(A TRONCONNER PAR OXYCOUPAGE)
EN PHASE DE FINITION.

Hourdis à déposer pour
scellement des traverse

JEU DE POSE
3à4cm

Hauteur Profil

Habillage finition

PROFIL DE RENFORT

HEA240

Longueur à préciser sur place

BLOCAGE SOIGNEUX

AU MORTIER SEC MATE
(après mise en charge
du profil de renfort)

PREVOIR PLACE JUSTE SUFFISANTE
POUR APPROVISIONNEMENT PROFIL
AVANT POSE DES ETAIS.

100 MAXI

Hauteur fini

LIGNE D'ETAIEMENT A PREVOIR
AVEC BASTINGS DE REPARTITION
EN PARTIE HAUTE ET BASSE
DANS TOUS NIVEAUX

0.00 FINI

EXISTANT

MODE OPERATOIRE

- 1- MISE EN PLACE, REGLAGE, CALAGE ET MISE EN CHARGE DES PROFILS DE CHEVALEMENT ET ETAIEMENTS POUR REPRISE DES CHARGES SITUE A L'APLOMB DE L'OUVERTURE A CREER AVEC DISPOSITIF DE REPARTITION DES CHARGES AU SOL ET EN TETE ETAIEMENT A EXECUTE AUSSI DANS NIVEAU INFERIEUR
- 2- DEMOLITION DES MACONNERIES EXISTANTES A SUPPRIMER POUR CREATION OUVERTURE A L'APLOMB DE L'OUVERTURE A CREER
- 3- EXECUTION DES APPUIS ARASES SOUS PROFIL RENFORT A INSTALLER
- 4- APRES SECHAGE COMPLET MISE EN PLACE, REGLAGE, CALAGE ET FIXATION DU PROFIL DE RENFORT
- 5- MISE EN CHARGE DU PROFIL PAR CALES BIAISES METALLIQUES POUR OBTENIR UNE FLECHE
- 6- BLOCAGE SOIGNE AU MORTIER SEC MATE DU VIDE LAISSE ENTRE DESSUS PROFIL ET SOUS FACE MACONNERIE EXISTANTE A SOUTENIR
- 7- SECHAGE COMPLET PUIS DESETAIEMENT
- 8- FINITIONS DIVERSES :TRONCONNAGE DES CHEVALEMENTS PUIS BOURRAGE DES VIDES AU DROIT DES PROFILS, ENDUIT GRILLAGE.....

